

「うなぎ蒲焼の流通過程に密着、特別番組を制作」

7/18 (月) 15:00~15:30 長野放送にてマルイチスペシャルIX『おいしいうなぎ届けます!』と題した特別番組を放送します。

今回で9作目となるマルイチスペシャルは「うなぎ」にスポットを当て、土用の丑に向けた販売までの約4ヶ月間にわたる取組みを追いました。

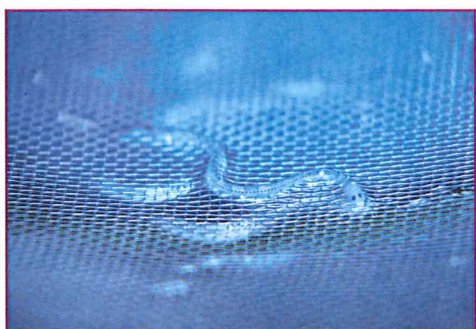
本番組では、当社の卸売機能と併せ、国際的に激減しているシラスうなぎ漁、鹿児島・中国の養殖うなぎ工場などの貴重映像を記録し、その希少性や安全性をお伝えしています。是非ご覧ください。



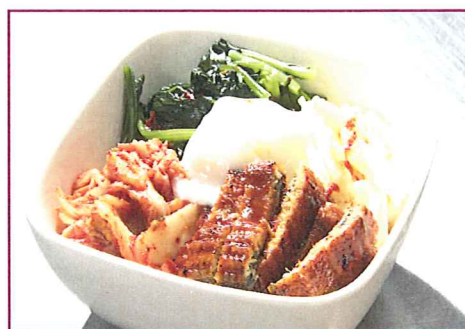
うなぎ蒲焼製造ライン



シラスうなぎ漁



シラスうなぎ



アレンジメニュー紹介

以上

この件に関するお問合せは下記へお願いします

〒381-2281 長野市市場 3-48

株式会社マルイチ産商

経営企画部 丸山・竹松

TEL : 026-224-5465 (直通)